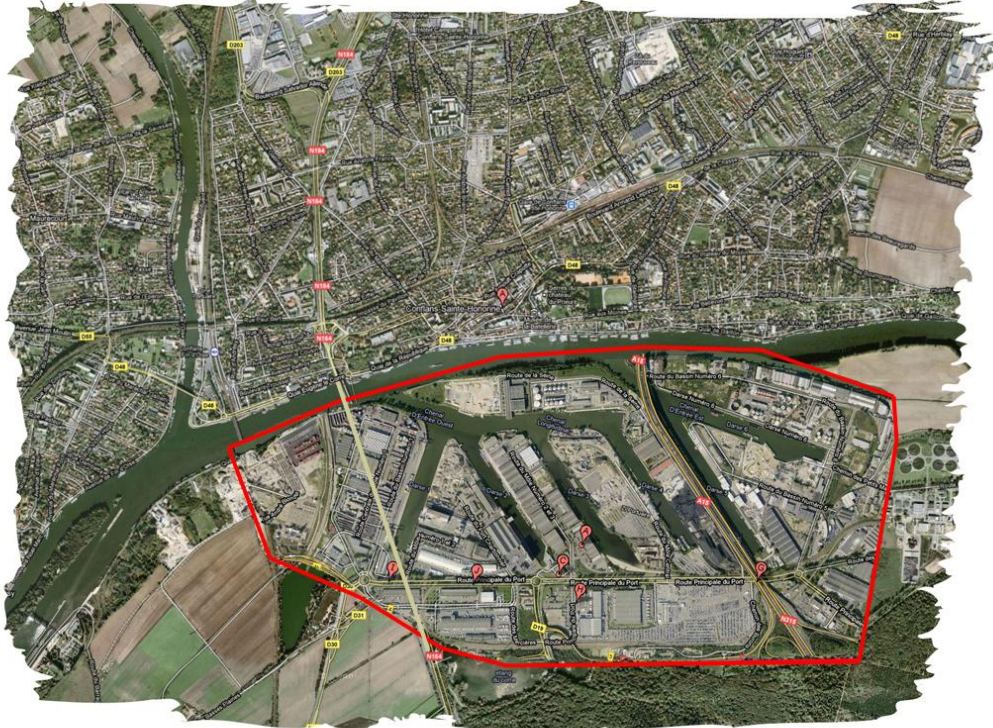


Passé sous silence lors de la CPDP en 2006,
le Port d'Achères aujourd'hui alibi à la réalisation de l'A104 ?



Simulation du Port d'Achères par recopie
de la vue du port de Gennevilliers (420 hectares)
sur la photo du confluent, face à Conflans-Sainte-Honorine



Exemple d'un port avec mur de containers
(remarquer la hauteur du mur de containers par rapport aux camions)

CO.P.R.A. 184
BP 30035 ERAGNY-sur-Oise 95611 CERGY Cedex
<http://www.copra184.org>
E-mail : contact@copra184.org



CO.P.R.A. 184
Collectif pour la Protection des Riverains
de l'Autoroute A184 (devenue A104)



**Le CO.P.R.A. 184 vous présente
ses Meilleurs Voeux pour l'année 2011
et compte sur l'appui
des Maires des Communes concernées,
pour réveiller la conscience des Autorités**

**En 2011, le CO.P.R.A. 184 aura 20 ans de combat à son actif
Un combat long et éprouvant contre un projet inique
Notre détermination reste intacte. L'année 2011 sera décisive
pour 200 000 riverains concernés par le projet A104**

Ne pas jeter sur la voie publique